

赤い羽根募金助成  
118,143,000円

社会福祉協議会  
22件 105,492,000円  
● 県市町社会福祉協議会

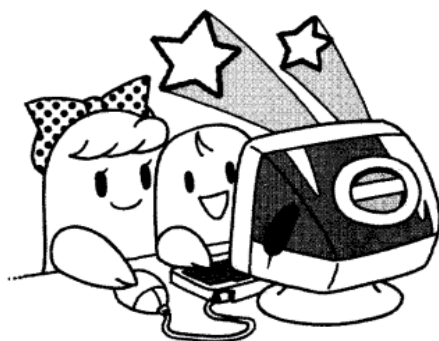
赤い羽根号車両  
2件 2,580,000円  
● 島原市社会福祉協議会  
● 佐々町社会福祉協議会

保 育 所  
2件 1,250,000円  
● 進徳保育園（佐世保市）  
● すずたこども園（大村市）

障害者支援施設  
1件 260,000円  
● 三彩の里（大村市）

赤い羽根号車両  
1件 1,290,000円  
● 杉の木ホーム（対馬市）

更生保護施設  
2件 560,000円  
● 長崎啓成会（長崎市）  
● 佐世保白雲（佐世保市）



NPO法人等（テーマ募金）  
6件 3,839,000円  
● （一社）長崎県身体障害者福祉協会連合会（長崎市）  
● （一社）長崎県障害者スポーツ協会（長崎市）  
● （特非）DV防止ながさき（長崎市）  
● （特非）ほほえみながさき（長崎市）  
● （特非）ちいきのなかま（佐世保市）  
● （一社）ソシオ SOEJIMA（諫早市）

社会福祉団体  
16件 2,872,000円  
● 県母子寡婦福祉連合会  
● 県身体障害者福祉協会連合会  
● 県ろうあ協会  
● 県腎臓病患者連絡協議会  
● 県更生保護協会  
● 県手をつなぐ育成会  
● 県老人クラブ連合会  
● 県民生委員児童委員協議会  
● 県里親会  
● 長崎いのちの電話  
● 県難病連絡協議会  
● 県障害者スポーツ協会  
● 長崎盲ろう者友の会・あかり  
● 県精神障害者家族連合会  
● 県精神障害者団体連合会  
● 全国重症心身障害児（者）を守る会長崎県支部



**歳末たすけあい募金助成**  
37,286,119円

■市町地域歳末たすけあい  
27,446,119円

**社会福祉協議会**

15件 27,446,119円  
●市町社会福祉協議会

■一般歳末たすけあい  
9,840,000円

**社会福祉団体**

4件 1,010,000円  
●長崎県肢体不自由児協会  
●長崎県藤楓協会  
●認知症の人と家族の会  
長崎県支部  
●心澄

**就職・進学支度金助成**

13件 1,530,000円

- マリア園
- 明星園
- 浦上養育院
- 若竹の家
- 清風園
- 太陽寮
- 聖母の騎士園
- 大村子供の家
- 光と緑の園向陽寮
- 大村椿の森学園
- 奥浦慈恵院
- 希望の灯学園
- 長崎県里親会

**緊急食糧援助事業**

4件 700,000円

- 島原市社会福祉協議会
- 西海市社会福祉協議会
- 雲仙市社会福祉協議会
- 佐々町社会福祉協議会

**歳末たすけあい号車両**

6件 6,600,000円

- (軽車椅子仕様車)
- うさぎのもり(長崎市)
  - サン(佐世保市)
- (普通ワゴン車)
- グループホーム希望(島原市)
  - 島原グリーンステーション(島原市)
  - ほほえみの家(長与町)
  - ワークセンター(東彼杵町)

**☆実績総額**

211,696,354円

**☆助成総額**

155,429,119円

**☆運動推進費等**

49,937,235円

**☆災害等準備金**

6,330,000円

**災害等準備金積立総額**

22,810,000円

